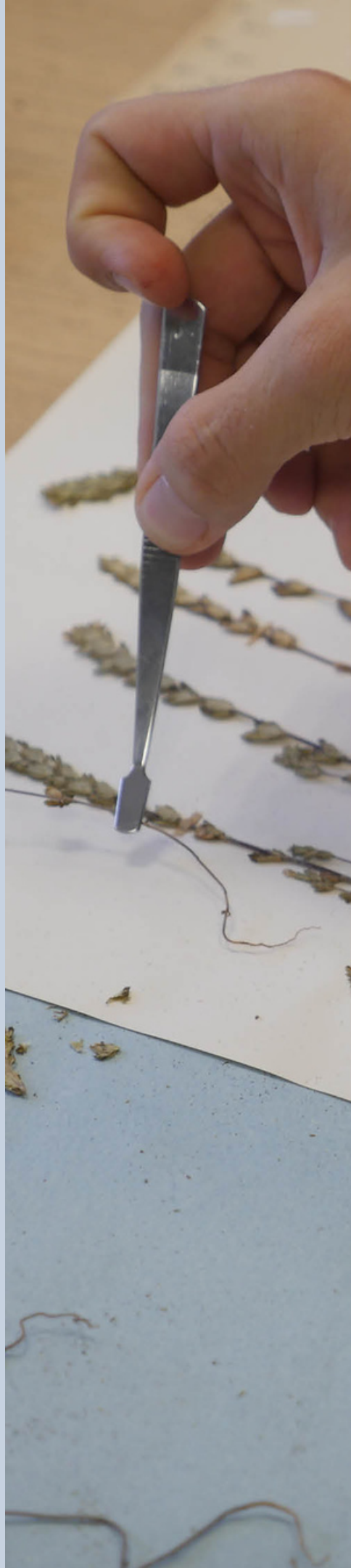


LES COLLECTIONS DE BOTANIQUE DU JARDIN DU LAUTARET





3 collections :

- **Une banque de graines (Index Seminum)**
- **Des plantes vivantes des montagnes du monde**
- **L'herbier de l'UGA**

En quelques chiffres :

3 000

Accessions (graines collectées sur des plantes d'une espèce à un endroit donné)

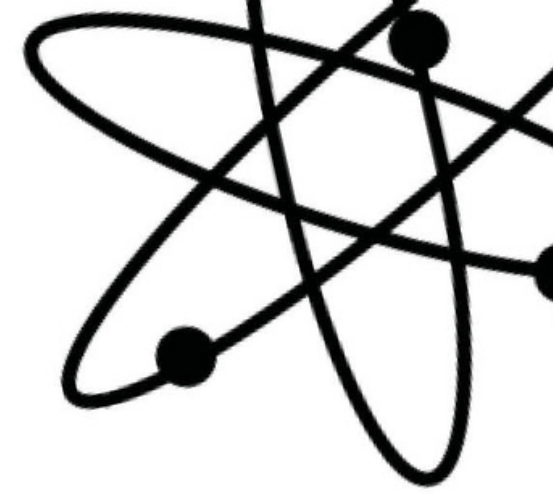
2 000

Espèces de plantes vivantes au jardin du Lautaret

50 000

Planches d'herbiers

D'OÙ VIENNENT LES COLLECTIONS ?



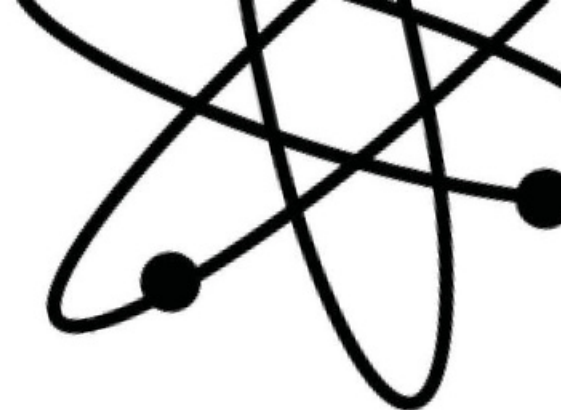
“

- **Les graines sont collectées dans la nature, autour du col du Lautaret.**
- **La collection de plantes vivantes est issue d'échanges avec d'autres jardins botaniques du monde entier.**
- **Les plantes de l'herbier proviennent des Alpes françaises.**

”



À QUOI SERVENT-ELLES ?



“

Les collections vivantes présentent divers intérêts : pédagogiques, esthétiques et scientifiques tandis que les herbiers et les graines sont principalement à visée scientifique.

Ces collections sont à la base de sujets d'études comme la biologie des adaptations et la dynamique des territoires de montagne.

”



Le saviez-vous ?

“

Le jardin du Lautaret possède *Corydalis panda*, espèce originaire du Sichuan et découverte en 2006. Moins de 10 jardins dans le monde cultivent cette plante en collection vivante !

”



Où trouver cette collection ?

En ligne :

Tous les liens sont accessibles en biographie.

Localisation :

Plantes vivantes :

**Jardin du Lautaret
05480 Villar-d'Arène**

Herbier et graines :

**Bâtiment G
2233 rue de la Piscine
38610 Gières**

Tous nos remerciements à Maxime Rome, responsable des collections vivantes et d'herbiers du jardin du Lautaret et Christophe Perrier, technicien-herbier en charge de sa rénovation.

Photographies : ©Jardin du Lautaret ; ©Anaïs Pouillaude - UGA

