

HISTOIRE(S) DE L'UNIVERSITÉ

# PROGRAMME CULTUREL 2021

DE L'UNIVERSITÉ  
GRENOBLE  
ALPES

en écho à l'exposition

## HISTOIRE DE SAVOIR(S)

L'UNIVERSITÉ GRENOBLE ALPES (1339-2021)



MUSÉE  
DE L'ANCIEN  
EVÊCHÉ  
GRENOBLE





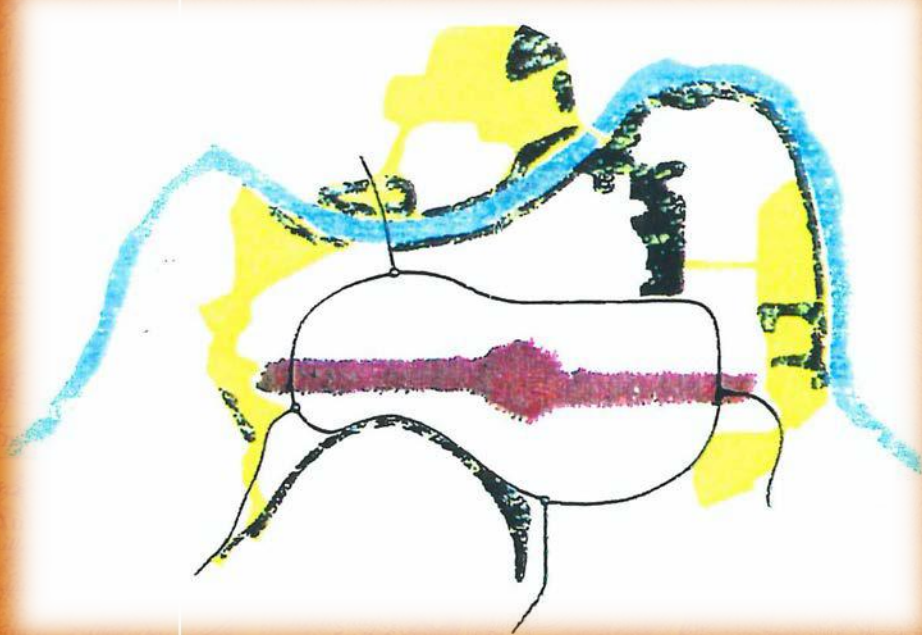
HISTOIRE(S) DE L'UNIVERSITÉ

**PROGRAMME CULTUREL**  
**2021**

DE L'UNIVERSITÉ  
GRENOBLE  
ALPES

en écho à l'exposition

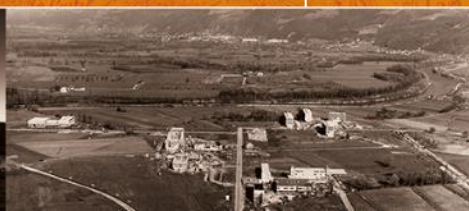
**HISTOIRE  
DE SAVOIR(S)**  
L'UNIVERSITÉ GRENOBLE ALPES (1339-2021)



# L'invention d'un nouvel urbanisme universitaire à Grenoble

**Bernard POUYET**

Ancien président de l'Université Pierre Mendès France  
Membre de l'Académie Delphinale





# INTRODUCTION

## 1) Pourquoi une intervention sur le campus de Grenoble ?

- La volonté de partenariat de l'Académie Delphinale
- L'exposition au musée de l'Ancien Évêché : « Histoire de savoir(s) : l'Université Grenoble-Alpes 1339-2021 »
- Les Journées du Patrimoine
- Le campus : atout d'attractivité de l'Université de Grenoble
- Contribuer à faire connaître le campus par les grenoblois

# INTRODUCTION

## 2) 1961-2021 : le campus de Grenoble a soixante ans

- Une première pierre qui n'a jamais été retrouvée
- Années 80-90 : un tournant important, à condition de le situer dans la continuité de l'histoire du campus

# INTRODUCTION

## 3) L'invention d'un nouvel urbanisme à Grenoble

- Existe-t-il un urbanisme universitaire ?
- Est-il justifié de qualifier la refondation du campus d'invention d'un nouvel urbanisme universitaire ?

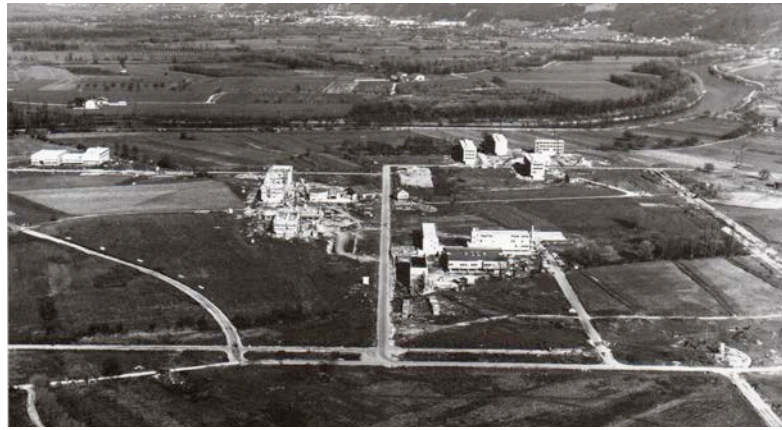
# I/ DE LA CRÉATION DU CAMPUS À SON ISOLEMENT

## 1) La naissance du campus

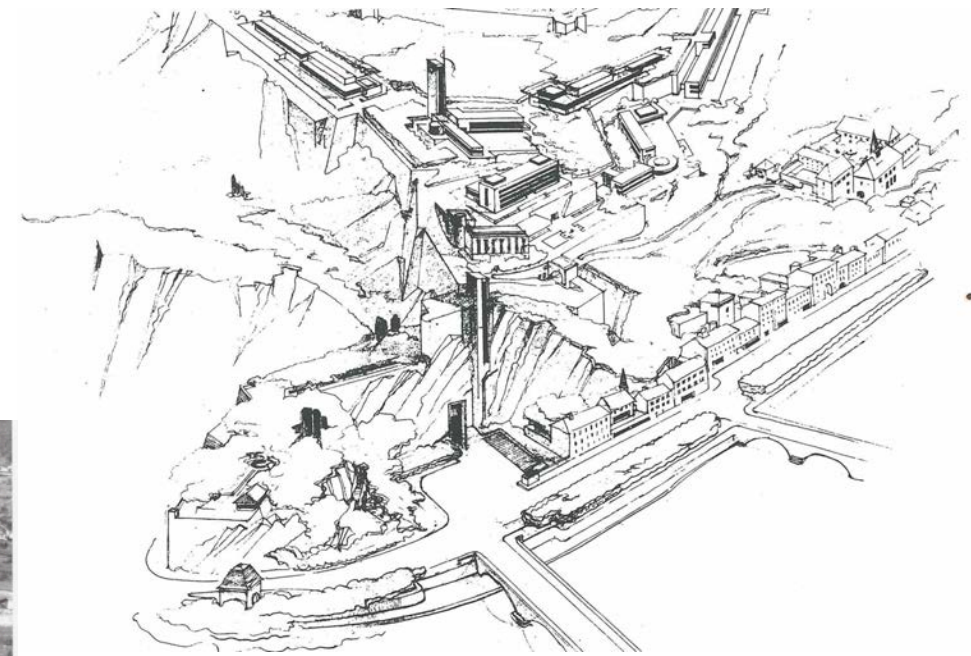
- Une première pression démographique
- Le choix d'un site
  - Les sites envisagés
  - Saint Martin d'Hères/Gières
  - Urbanisme et architecture



Ruine de ferme agricole – Crédit K. Bacher



Premières constructions en 1963 – Crédit Ville SMH



Esquisse projet colline du Rabot - 1950



# I/ DE LA CRÉATION DU CAMPUS À SON ISOLEMENT

## 1) La naissance du campus

- Une première pression démographique
- Le choix d'un site
  - Les sites envisagés
  - Saint Martin d'Hères/Gières
  - Urbanisme et architecture

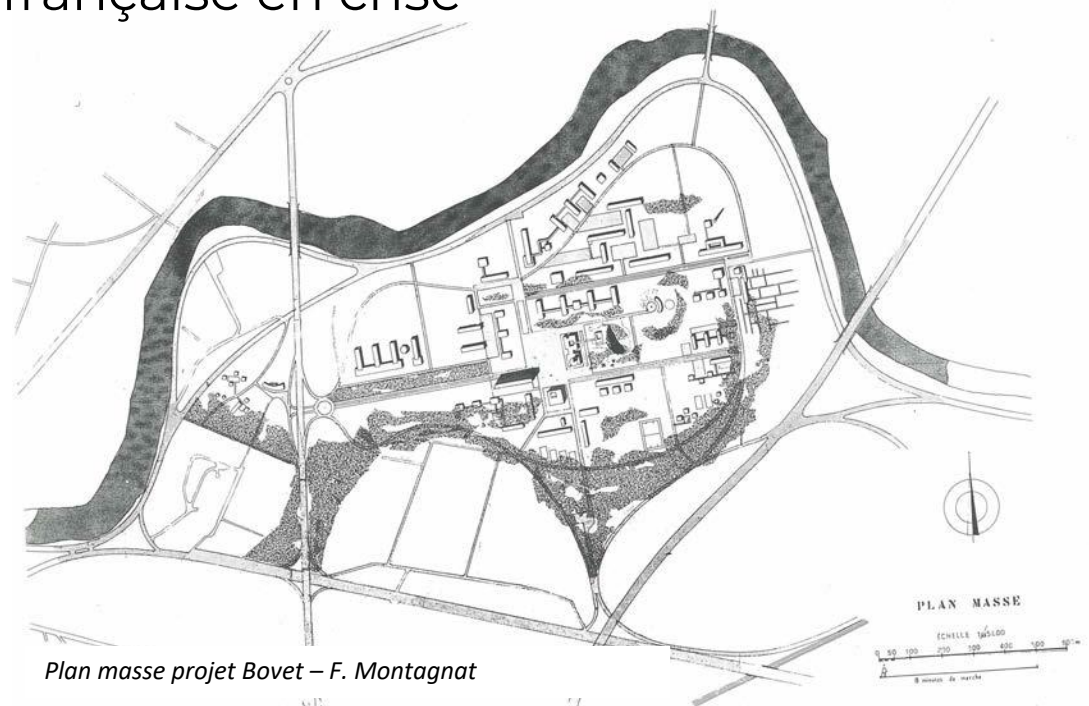


Bâtiments Biologie B et E – Crédit K.

# I/ DE LA CRÉATION DU CAMPUS À SON ISOLEMENT

## 2) Un campus coupé de la ville

- Accès et structuration du campus
- Le « campus de la peur »
- L'université française en crise



Plan masse projet Bovet – F. Montagnat



Une du Paris Match 26 juin 1971



# II/ REQUALIFICATION DU CAMPUS ET INNOVATION

## 1) Les éléments catalyseurs

- Au plan local : l'arrivée du tramway sur le campus
- Au plan national : le schéma Universités 2000



Crédit Pierre Jayet

# II/ REQUALIFICATION DU CAMPUS ET INNOVATION

## 2) La démarche

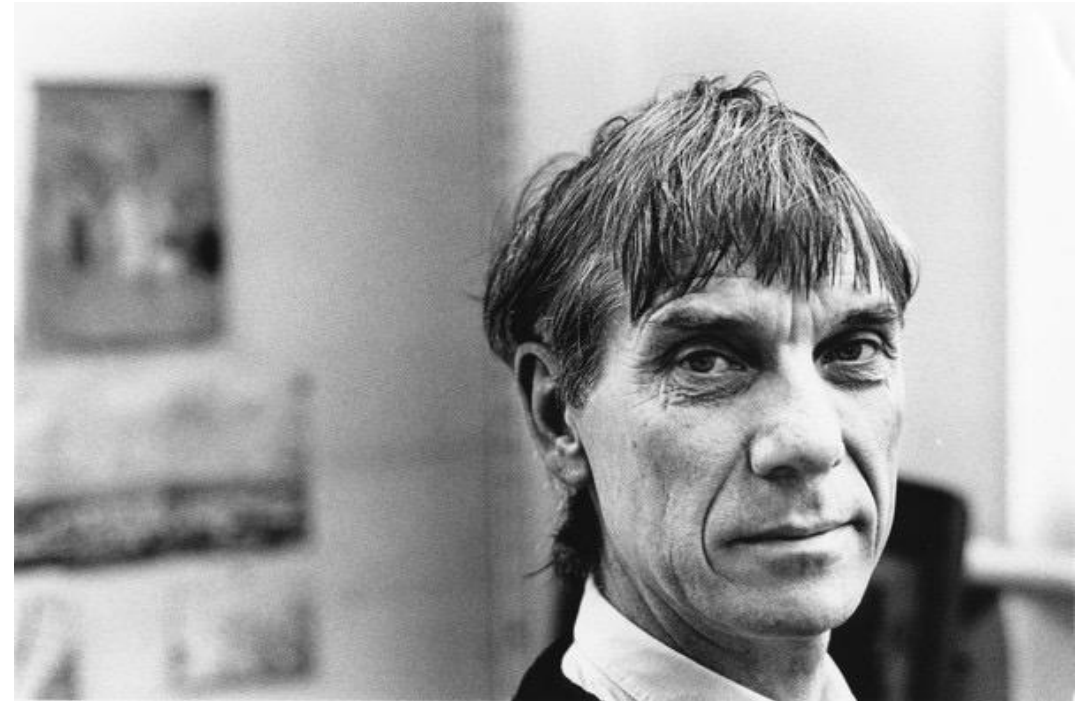
- La construction d'un multi-partenariat : ADUAG/CADUAG
- Université et ville, une acculturation réciproque



# II/ REQUALIFICATION DU CAMPUS ET INNOVATION

## 3) Le plan de composition urbaine – Plan Ahrends

- Le concours international d'idées
- Les principes directeurs
- L'entrée de la ville (de la vie) sur le campus
- L'essaimage sur l'agglomération

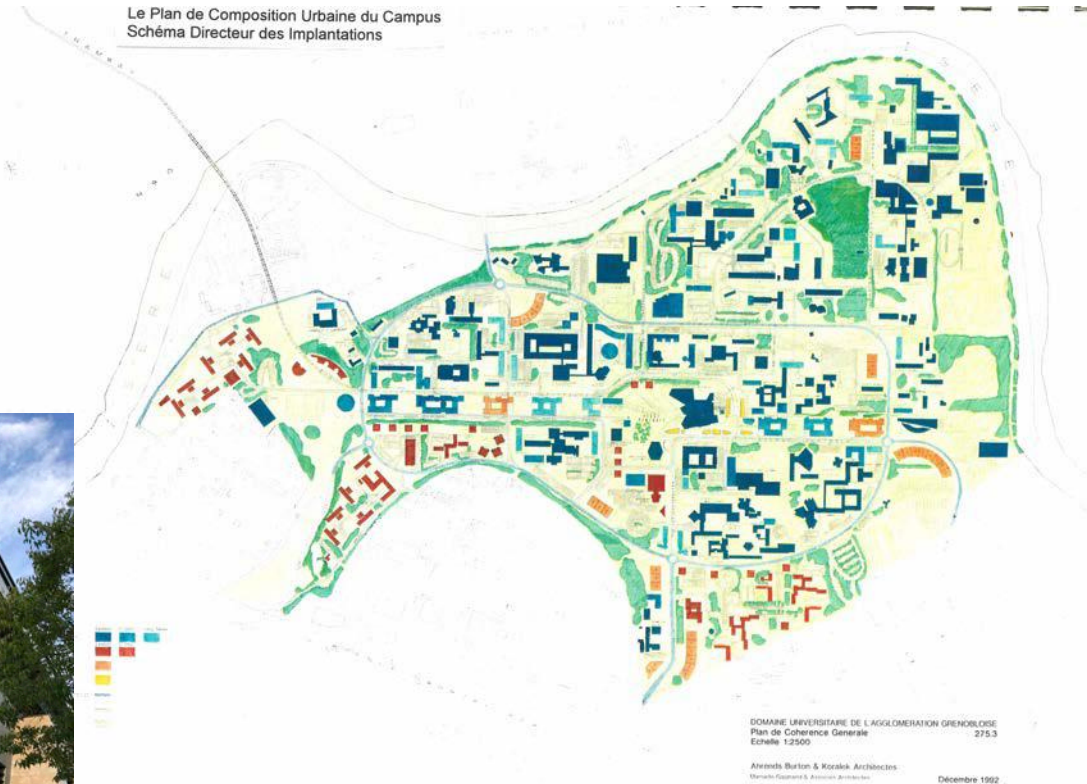


*Peter Ahrends – architecture.fr*

# II/ REQUALIFICATION DU CAMPUS ET INNOVATION

## 3) Le plan de composition urbaine – Plan Ahrends

- Le concours international d'idées
- Les principes directeurs
- L'entrée de la ville (de la vie) sur le campus
- L'essaimage sur l'agglomération



Crédit K. Bacher / S.

Aubert

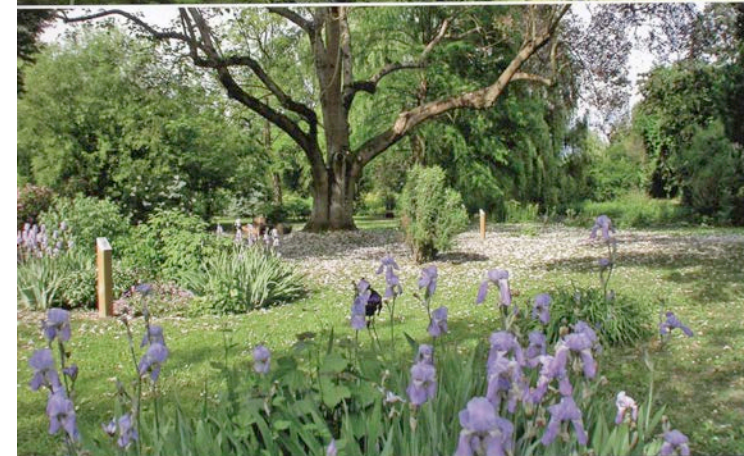
L'invention d'un nouvel urbanisme universitaire à Grenoble – Académie Delphinale – Saint Martin d'Hères – 17/09/2021



# II/ REQUALIFICATION DU CAMPUS ET INNOVATION

## 3) Le plan de composition urbaine – Plan Ahrends

- Le concours international d'idées
- Les principes directeurs
- L'entrée de la ville (de la vie) sur le campus
- L'essaimage sur l'agglomération





# II/ REQUALIFICATION DU CAMPUS ET INNOVATION

## 3) Le plan de composition urbaine – Plan Ahrends

- Le concours international d'idées
- Les principes directeurs
- L'entrée de la ville (de la vie) sur le campus
- L'essaimage sur l'agglomération





# II/ REQUALIFICATION DU CAMPUS ET INNOVATION

## 3) Le plan de composition urbaine – Plan Ahrends

- Le concours international d'idées
- Les principes directeurs
- L'entrée de la ville (de la vie) sur le campus
- L'essaimage sur l'agglomération



# II/ REQUALIFICATION DU CAMPUS ET INNOVATION

## 3) Le plan de composition urbaine – Plan Ahrends

- Le concours international d'idées
- Les principes directeurs
- L'entrée de la ville (de la vie) sur le campus
- L'essaimage sur l'agglomération





# II/ REQUALIFICATION DU CAMPUS ET INNOVATION

## 3) Le plan de composition urbaine – Plan Ahrends

- Le concours international d'idées
- Les principes directeurs
- L'entrée de la ville (de la vie) sur le campus
- L'essaimage sur l'agglomération



ICM – Google Street View

IUGA – Place Gre'net



Campus GIANT



Polytech – crédit Fr3 Alpes



# AUJOURD'HUI...



*Resto U Intermezzo / IFPS – Crédit K. Bacher*