

**UNIVERSITE ARTS & SCIENCES HUMAINES,  
GRENOBLE**  
ANNE LACATON & JEAN PHILIPPE VASSAL

**Site**

Allée Centrale, Domaine Universitaire, Grenoble

**Maître d'ouvrage**

Université Pierre Mendès France, Grenoble

**Date**

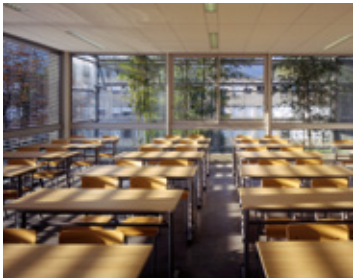
Concours 1993, livraison 1995 (1ère tranche),  
2001 (2nde tranche)

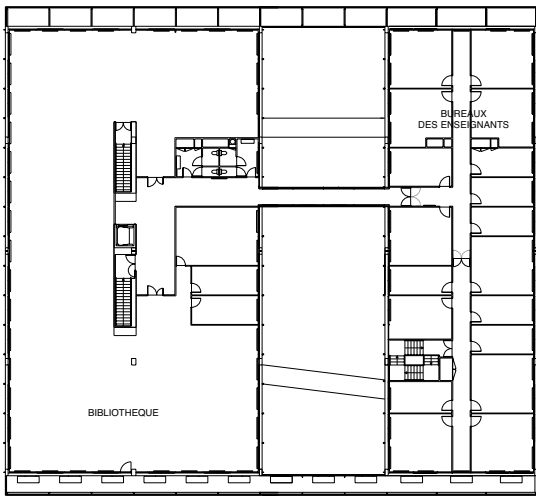
**Surface**

5 060 m<sup>2</sup>

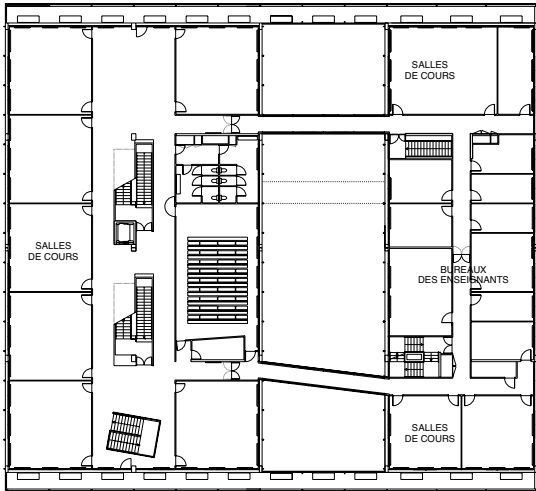
**Coût**

3,08 M € HT

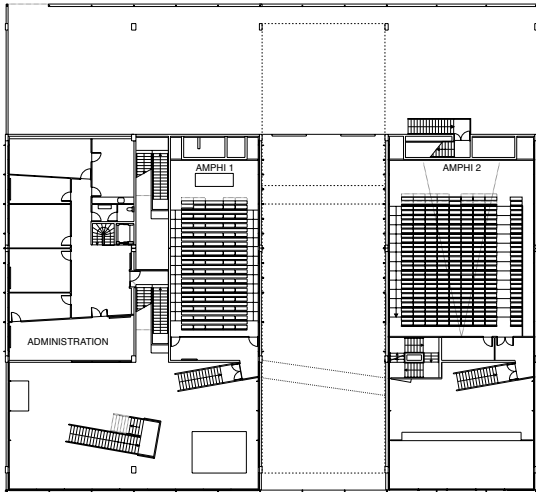




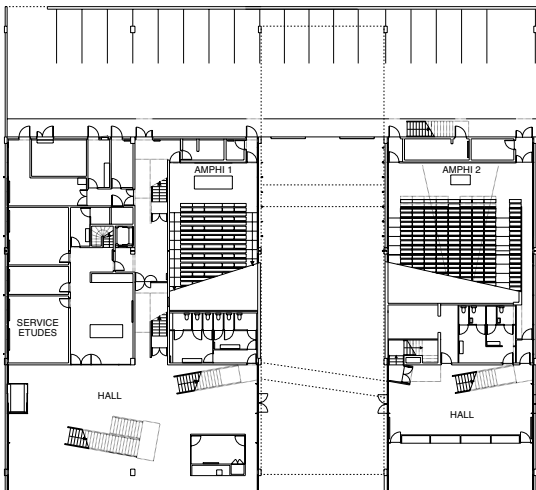
PLAN 2ème ETAGE



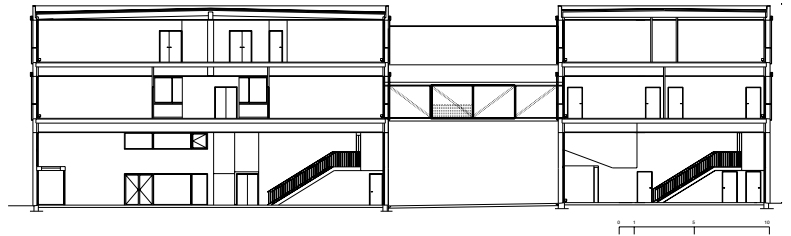
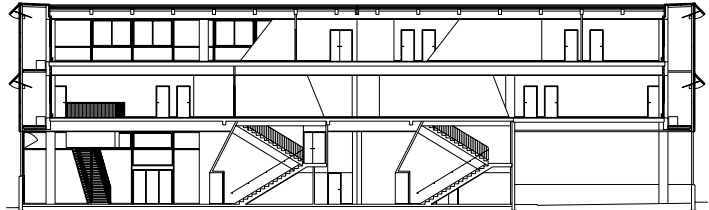
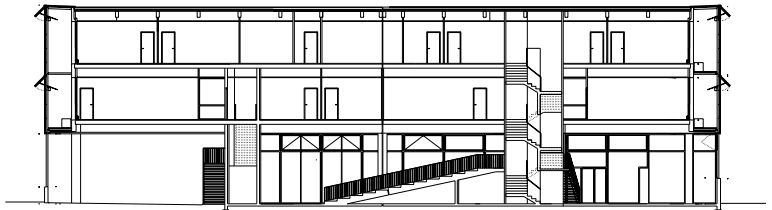
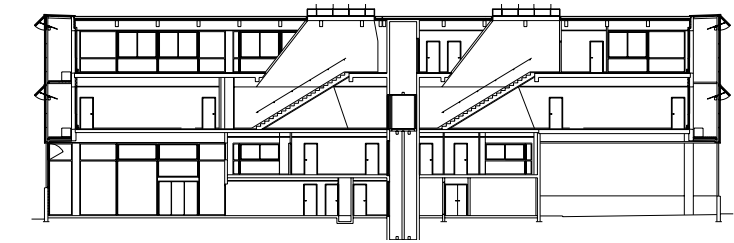
PLAN 1er ETAGE



PLAN ENTRESOL



PLAN RDC



Le projet se positionne dans une alignement de nouveaux bâtiments qui densifient l'axe Est de l'université.

Les deux bâtiments, distants de 13 m, sont reliés par trois passerelles aériennes, et par la continuité des serres sur les façades principales Sud et Nord, donnant ainsi l'image d'un volume unique.

Le bâtiment, destiné à l'enseignement, est transparent, ouvert sur le campus et sur la chaîne de hautes montagnes qui encerclent Grenoble. Les façades principales, constituées par des fines serres transparentes, réalisent un filtre végétal : bougainvillées au sud, bambous au nord. Les équipements des serres horticoles, aération, arrosage, chauffage, ont été utilisés pour gérer leur fonctionnement.

Elles donnent une image surprenante, changeante et poétique, en accord avec la dimension artistique de ses enseignements.

L'exotisme des variétés végétales invite à regarder au-delà des montagnes.

La recherche d'économie a été une préoccupation permanente dans la conception du projet, pour parvenir, dans le même budget, aux objectifs d'un bâtiment plus grand, justifié par le constat des besoins et de la fréquentation des bâtiments universitaires.

Sans aucune restriction sur la qualité des équipements, des matériaux et des produits mis en œuvre, elle a permis de créer des salles de cours supplémentaires, un hall plus large, des couloirs qui deviennent de véritables espaces de rencontre, une bibliothèque beaucoup plus grande, occupant la totalité d'un plateau.

La sobriété, l'efficacité et la rigueur de la construction sont mises en parallèle avec un événement inattendu dans le projet, qui en crée l'image et la poésie : les serres avec les fleurs.