

**LA COLLECTION D'ANATOMIE
DU LADAF (Laboratoire d'Anatomie
des Alpes Françaises)**



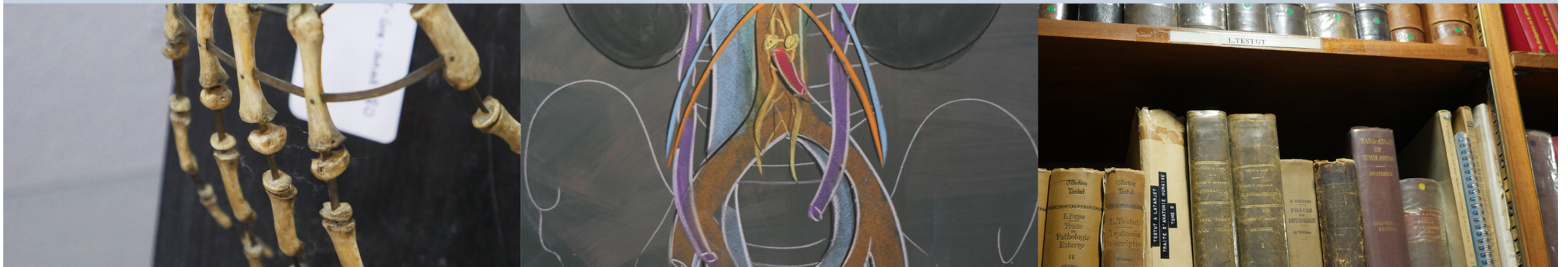
La collection en quelques chiffres :

19^{ème} siècle

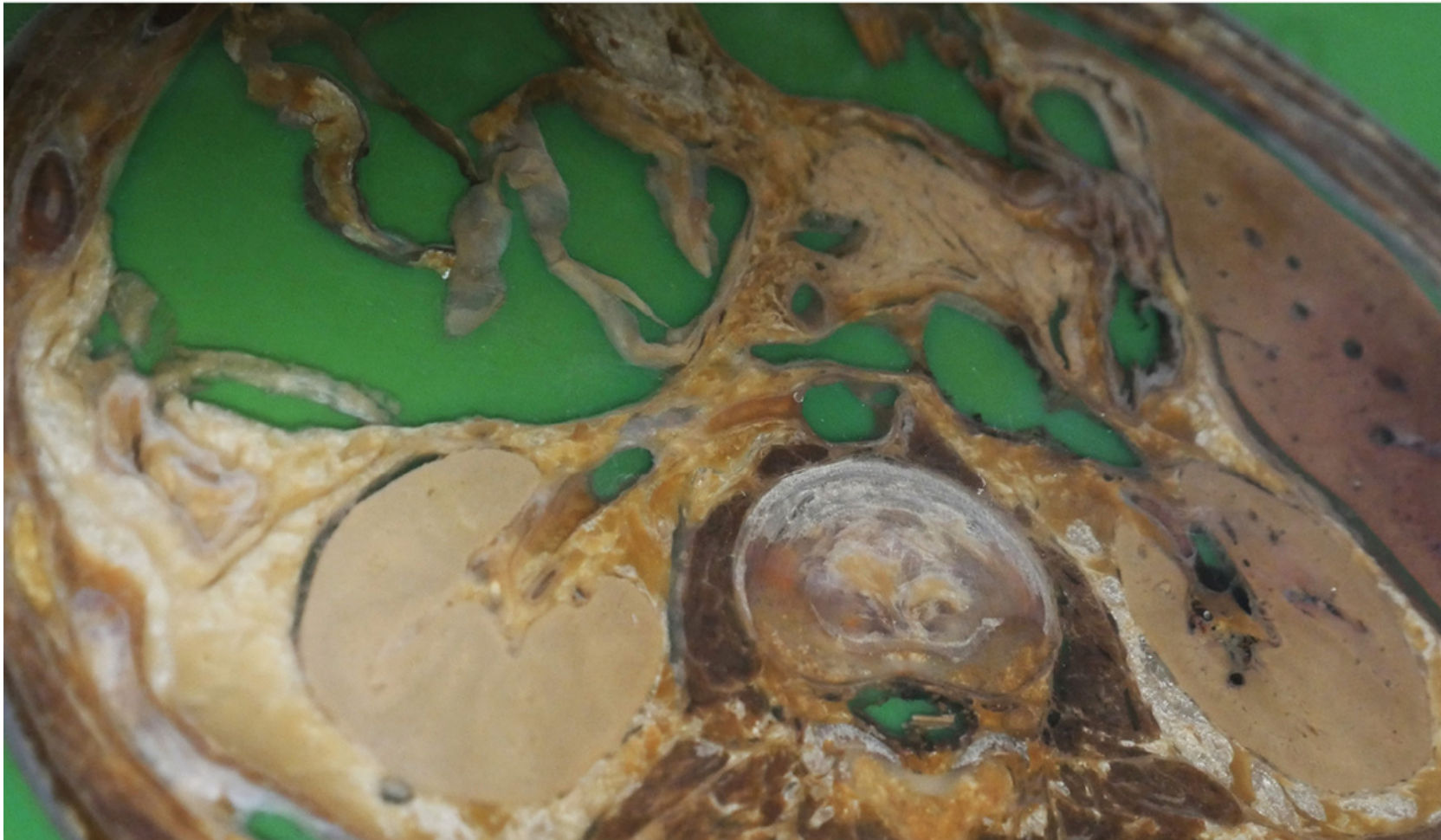
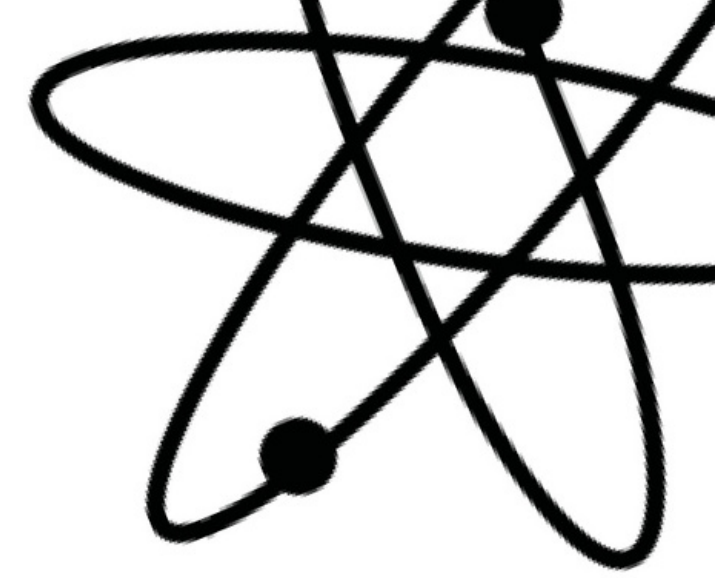
Les plus anciens instruments, montages ostéologiques et cires ont été conçus à cette période.

700

Le nombre de pièces réalisées durant la seconde moitié du 20^{ème} siècle.



D'OÙ VIENT LA COLLECTION ?



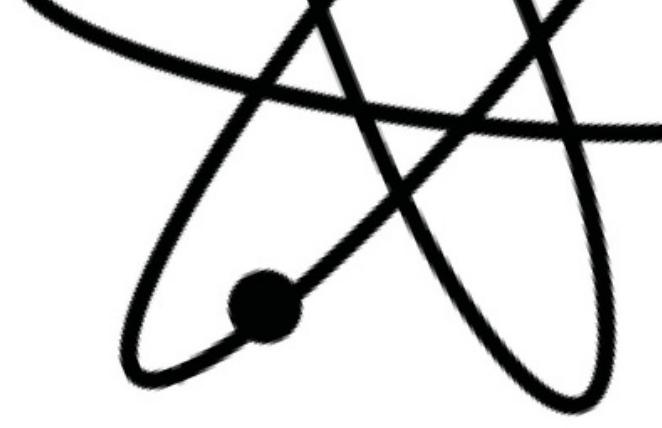
“

Une partie des pièces provient de l'école de médecine et de chirurgie, ouverte à Grenoble en 1806.

Le LADAF produit aussi beaucoup d'objets en interne.

”

À QUOI SERT-ELLE ?



“

La collection fait l'objet d'une exposition permanente, accessible sur rendez-vous.

Les pièces sont parfois prêtées à des institutions pour de la médiation. Elles sont utilisées également pour la recherche, notamment en chirurgie assistée par la robotique.

”

Le saviez-vous ?

“

Dans les années 70, le LADAF a réalisé de nombreuses injections-corrosions de reins. Ces pièces détaillées ont encouragé la recherche et sont à l'origine de la chirurgie conservatrice des reins.

Il devient ainsi possible d'opérer avec précision et de manière moins invasive.

”



Où trouver cette collection ?

En ligne :

Tous les liens sont accessibles ci-dessous

Localisation :

**Laboratoire d'Anatomie Des Alpes Françaises (LADAF) Faculté de Médecine
Domaine de la Merci - 38700 La Tronche**

Photographies : © UGA



Tous nos remerciements à Marjaneh Ghobad, responsable administrative et financière et à Philippe Chaffanjon, directeur du LADAF.