

l'ouvre

UGA
Université
Grenoble Alpes



bote

mars

avril 2026

Mars

2	18:00	ESCAPE GAME MÊME PAS MÂLE Atelier ludique
3	18:30	NOUS À L'ŒUVRE Sortie musée et atelier
4	19:30	80 ANS DU CUG Concert
5	19:00	LE FILS DE JON FOSS Lecture publique
9	20:30	VALDIODIO N'DIAYE Sortie cinéma
10	20:00	LA FIN DU PRÉSENT Spectacle immersif
11	18:30	DES VOIX DANS LA TÊTE Spectacle
11→13	18:30	COMMENT DÉVELOPPER SON PROJET MUSICAL? Formation
12	20:00	ARÔNE + WOODY + LIPKAA Concert
16→20		SEMAINE DU CERVEAU Festival
17	18:30	MA THÈSE EN 180 SECONDES Vulgarisation scientifique
17	18:30	ATELIER THÉÂTRE BAROQUE Atelier théâtre
18	19:00	BÉRÉNICE DE JEAN RACINE Théâtre
23	18:30	CONFÉRENCE D'EXCEPTION : LA PHYSIQUE ATTOSECONDE
25→28		FESTIVAL CULTUREL UNIVERSITAIRE RÉTRO-FUTUR

Avril

16	19:00	CONCERT DES MUSICOLOGUES
20	18:30	OSEZ-IL AU MUSÉE Sortie musée
22	19:00	ÇA CINÉMA Festival de courts métrages
24	12:00	ESPÈCES DISPARUES ? Spectacle du CUEF
24	20:00	LE BAL DES SPICE KITTEN Drag show et concert
29	19:00	LEGGENDE Théâtre en italien

une
program-
mation
qui vous
ouvre
grand
les bras!



l'ouvre-boîte

l'ouvre



UGA
Université
Grenoble Alpes



mars

avril 2026

L'Ouvre-boîte est une programmation d'événements culturels qui ont lieu dans les campus et dans l'agglomération grenobloise et se déroulent entre midi et deux ou en soirée. Elle propose à l'ensemble de la communauté universitaire et au public extérieur, des manifestations, gratuites, dans tous les domaines de l'art et de la culture.

L'intégralité de la programmation de l'Ouvre-boîte est gratuite. Certains événements sont accessibles uniquement sur réservation.



Tous les événements de l'Ouvre-boîte sont gratuits.



Certains événements sont accessibles sur réservation en passant par notre billetterie.



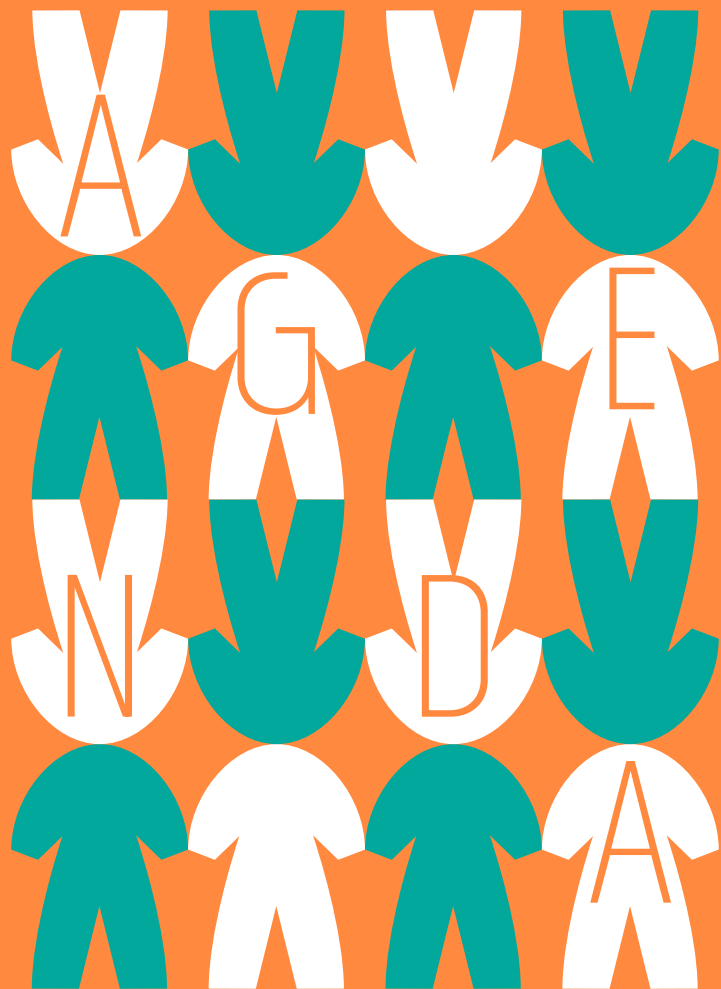
Certains événements sont réservés aux étudiants et étudiantes.



Réservez vos places sur la billetterie en ligne : culture.univ-grenoble-alpes.fr

AGENDA

2/03 →	ESCAPE GAME MÊME PAS MÂLE	ATELIER LUDIQUE	P 5
3/03 →	NOUS À L'ŒUVRE	SORTIE MUSÉE ET ATELIER	P 6
4/03 →	80 ANS DU CUG	CONCERT ET CONFÉRENCE	P 7
5/03 →	LE FILS DE JOHN FOSS	LECTURE PUBLIQUE	P 8
9/03 →	VALDIODIO N'DIAYE	SORTIE CINÉ	P 9
10/03 →	LA FIN DU PRÉSENT	SPECTACLE IMMERSIF	P 10
11/03 →	DES VOIX DANS LA TÊTE	SPECTACLE	P 11
11+12+13/03 →	FORMATION MÉTIERS DE LA CULTURE	FORMATION	P 12
12/03 →	ARØNE + WOODY + LIPKAA	CONCERT	P 13
DU 16/03 AU 20/03 →	SEMAINE DU CERVEAU	FESTIVAL	P 14
17/03 →	MA THÈSE EN 180 SECONDES	VULGARISATION SCIENTIFIQUE	P 15
17/03 →	ATELIER THÉÂTRE BAROQUE	ATELIER	P 16
18/03 →	BÉRÉNICE	THÉÂTRE	P 17
23/03 →	CONFÉRENCE D'EXCEPTION	CONFÉRENCE	P 18
DU 25/03 AU 28/03 →	FESTIVAL CULTUREL UNIVERSITAIRE		P 19
16/04 →	CONCERT DES MUSICOLOGUES	CONCERT	P 20
20/04 →	OSEZ IHI AU MUSÉE	SORTIE MUSÉE	P 21
22/04 →	ÇA CINÉMA	FESTIVAL	P 22
24/04 →	ESPÈCES DISPARUES?	THÉÂTRE	P 23
24/04 →	BAL DES SPICE KITTEN	DRAG SHOW ET CONCERT	P 24
29/04 →	LEGGENDE	THÉÂTRE	P 25
	PETITES ANNONCES		P 26
	INFORMATIONS PRATIQUES		P 28



MARS

AVRIL 2026

L'OUVRE-BOÎTE

→ EST

ATELIER LUDIQUE

5

ESCAPE GAME MÊME PAS MÂLE

1un
2
mar

cie
La Guetteuse



Sam a perdu la tête, il ne sait plus comment retrouver les parties du corps qu'il a perdu. Saurez-vous résoudre les énigmes de sa vie et rassembler les différentes parts de lui qui n'ont pu s'exprimer ?

Imaginé par la compagnie La Guetteuse, l'Escape Game *Même pas mâle* est un parcours ludique à vivre en équipe, conçu avec des étapes successives à traverser et des indices à trouver. Cet atelier interroge de manière créative les masculinités d'hier, d'aujourd'hui et de demain. On y questionne les injonctions implicites à correspondre à des rôles attribués en invitant à un dialogue sensible entre les joueurs et joueuses.

*Un événement organisé dans le cadre du mois de l'égalité.
Atelier ouvert à 15 étudiants et étudiantes, et 15 personnels de l'UGA.*

À 18:00
DURÉE : 2H30

EST → 161 PLACE DU TORRENT
SAINT-MARTIN-D'HÈRES

TRAM B ET C →
GABRIEL FAURÉ - MUSE



NOUS À L'ŒUVRE

mar 3 mar

François Kollar

RÉSERVÉ AUX ÉTUDIANTES SUR RÉSERVATION

Venez découvrir l'exposition sur l'œuvre du photographe François Kollar, qui représente des femmes et des hommes au travail : à l'usine, à l'atelier, à la mine, sur les ports ou encore dans les campagnes.

Avant de vous plonger dans l'univers de François Kollar, mettez-vous, vous aussi, à l'ouvrage en vous initiant à la poterie, au tissage, à la broderie sashiko ou encore à la photographie, accompagnés d'intervenants et intervenantes professionnels.

37 places offertes aux étudiants et étudiantes.

À 18:30
DURÉE : 2H30 ENV.

MUSÉE DE L'ANCIEN EVÊCHÉ
→ 2 RUE TRÈS CLOÎTRES
GRENOBLE

TRAM B ET D →
NOTRE-DAME - MUSÉE



**80 ANS
DU CHŒUR
UNIVERSITAIRE DE
GRENOBLE**

mer 4 mar

Pour ses 80 ans, le Chœur Universitaire de Grenoble vous propose de venir découvrir son histoire lors d'un concert/conférence unique. De 1945 à nos jours, revivez les grands moments du CUG (fondation, concerts de prestige, éditions de disques...) et les péripéties qui ont marqué sa longue histoire. Les grandes époques de ce parcours seront illustrées par des morceaux chantés par le Chœur, sous la direction de sa cheffe Anne Laffilhe.

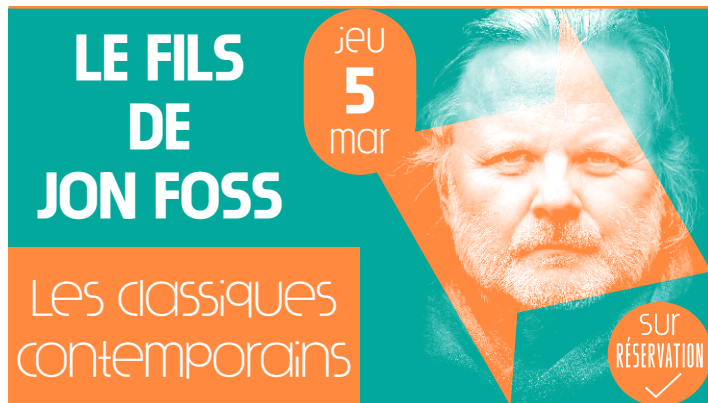
Au programme musical : *Soyons Joyeux* de Roland de Lassus, *Hodie Christus natus est* de Francis Poulenc, *O Fortuna*, *Carmina Burana* de Carl Orff, *Cantique de Jean Racine* de Gabriel Fauré et *Lacrimosa* du Requiem de Mozart.

Informations et réservations : cug38.fr

À 19:30
DURÉE : 1H30

AMPHITHÉÂTRE LOUIS WEIL
→ PLACE CENTRALE
SAINT-MARTIN-D'HÈRES

TRAM B ET C →
GABRIEL FAURÉ - MUSE



Le collectif *Troisième bureau* revient nous proposer la lecture d'un classique contemporain et nous plonge dans l'univers de Jan Foss.

C'est l'automne. Le temps s'égrène lentement au bord du lac. Il fait sombre. Les jours raccourcissent. Dans leur maison, un couple de vieux s'ennuie. Le père et la mère attendent le retour de leur fils, parti depuis des années sans donner de nouvelles. Ils ne parviennent pas à se réjouir et cherchent les causes de son absence muette. Était-il en prison comme le prétend leur voisin ? Qui aura le dernier mot ? La menace monte. Lentement.

Un événement organisé en lien avec l'UFR LLASIC et en partenariat avec le collectif Troisième Bureau.

À 19:00
DURÉE : 1H20

EST → 161 PLACE DU TORRENT
SAINT-MARTIN-D'HÈRES

TRAM B ET C →
GABRIEL FAURÉ - MUSE



À l'occasion des Rendez-vous des cinémas d'Afrique organisés par Mon Ciné, découvrez le film documentaire de Amina N'Diaye Leclerc (Sénégal, 2021).

1962. Valdiodio N'Diaye, héros de l'indépendance du Sénégal, est injustement accusé d'avoir fomenté un coup d'État aux côtés du président du conseil, Mamadou Dia. En 2020, des témoins directs reviennent sur une procédure fallacieuse, orchestrée par le président Senghor avec la complicité de la France.

En présence de la réalisatrice (sous réserve), de Survie Isère et de l'Association des Sénégalais de l'Isère.

20 places offertes aux étudiants et étudiantes.

À 20:30
DURÉE : 1H24

MON CINÉ →
10 AVENUE AMBROISE CROIZAT
SAINT-MARTIN-D'HÈRES

TRAM C →
FLANDRIN - VALMY



La Fin du Présent est un spectacle immersif et hybride au casque audio qui a pour socle trois pièces de Maurice Maeterlinck.

Nous commencerons dans le jardin d'une maison à ne pas savoir s'il faut entrer ; pour ensuite se retrouver dans l'antichambre d'une famille désarmée face aux réactions étranges de l'aïeule et finir au centre d'un royaume imaginaire, symbole d'une jeunesse perdue.

Un voyage au cœur de nos existences dont chaque partie questionne notre rapport individuel et collectif au monde et à la mort.

20 places offertes aux étudiants et étudiantes.



Avez-vous des voix dans la tête ? Quand vous lisez cette phrase, comment vous entendez-vous, à l'intérieur ? Ce spectacle invite à explorer vos flux de conscience et à observer la forme de vos voix intérieures.

Les Impromptus scientifiques sont des discours spectaculaires qui mettent en scène un chercheur ou une chercheuse, dont les travaux sérieux sont joyeusement déréglés par le Groupe n+i.

*L'impromptu sera suivi d'un échange avec le public.
Un spectacle proposé dans le cadre de la Semaine du Cerveau 2026*

À 20:00
DURÉE : 1H45

HEXAGONE SCÈNE NATIONALE
→ 24 RUE DES AIGUINARDS
MEYLAN

BUS C1 →
ARRÊT AIGUINARDS

À 18:30

EST → 161 PLACE DU TORRENT
SAINT-MARTIN-D'HÈRES

TRAM B ET C →
GABRIEL FAURÉ - MUSE

COMMENT DÉVELOPPER SON PROJET MUSICAL ?

mer 11
jeu 12
ven 13
mar

RÉSERVÉ AUX ÉTUDIANTES
sur RÉSERVATION

Comment développer son projet musical et par où commencer ? Cette formation en trois modules propose des clés concrètes pour comprendre le fonctionnement du secteur des musiques actuelles et structurer durablement son projet artistique.

Panorama des acteurs de la filière (producteurs, salles, managers...), statuts et intermittence, structuration administrative, budget et financements : chaque module aborde un aspect essentiel du développement d'un projet musical. La formation est animée par Nicolas Faus, directeur du Comptoir des Arts et coordinateur du réseau Tempo à Grenoble, qui accompagne de nombreux artistes dans leur parcours professionnel.

Les modules sont autonomes, mais complémentaires entre eux.

À 18:30
DURÉE : 2H30

EST → 161 PLACE DU TORRENT
SAINT-MARTIN-D'HÈRES

TRAM B ET C →
GABRIEL FAURÉ - MUSE

**ARØNE
+ WOODY
+ LIPKAA**

jeu 12
mar

concert

Interasso, l'Ouvre-Boîte et Retour de Scène vous invitent à un nouveau concert électro-pop 100% féminin à EVE !

Découvrez d'abord *Lipkaa*, jeune artiste indépendante grenobloise évoluant entre la soul, la pop et le RnB. Poursuivez la soirée avec *Woody* dont la voix puissante et envoûtante donne vie à chaque mot.

Un mélange d'insolence et d'insouciance s'échappe de la musique d'*arøne* qui clôturera la soirée. Son mantra : nous faire pleurer en dansant. Là où les mélodies entraînantes s'accordent avec l'émotion la plus pure. Une sensibilité à fleur de peau qui nous renvoie la nôtre comme un miroir.

À 20:00

EVE → 101 PLACE DU TORRENT
SAINT-MARTIN-D'HÈRES

TRAM B ET C →
GABRIEL FAURÉ - MUSE



Blablabla, patati et patata, patin-couffin et tout le tralala... Comme c'est étrange: le langage fait partie de ce que notre cerveau sait faire de plus fascinant, très tôt dans l'existence, et pourtant nous parlons souvent pour ne rien dire !

La 28^{ème} édition de la Semaine du cerveau vous invite à explorer le cerveau bavard.

Découvrez les origines du langage à la Maison Grenoble Montagne le lundi, participez au quiz *Le cerveau 2.0 à la sauce burger* au Minimistan le mardi et terminez la semaine au GIN pour en savoir plus sur les pensées intrusives.

RETROUVEZ TOUTE LA PROGRAMMATION SUR SEMAINEDUCERVEAU.FR



Événement phare de la médiation scientifique à Grenoble, le concours *Ma thèse en 180 secondes* est un rendez-vous où la rigueur scientifique rencontre la performance scénique.

Le concept devenu classique reste un défi immense pour les 16 doctorantes et doctorants de l'Université Grenoble Alpes et de l'Université Savoie Mont Blanc: condenser des années de recherches complexes en trois minutes chrono.

Venez en nombre pour les encourager et décerner le Prix du public à celui ou celle qui aura su vous convaincre.

À suivre également en direct sur la chaîne YouTube de l'UGA.

MC2 : MAISON DE LA CULTURE
→ 4 RUE PAUL CLAUDEL
GRENOBLE

TRAM A → MC2:
MAISON DE LA CULTURE

À 18:30

**ATELIER
THÉÂTRE
BAROQUE**

mar
17
mar

compagnie
oghma

sur
RÉSERVATION
✓
ÉTUDIANTES

En lien avec le spectacle *Bérénice*, la compagnie Oghma vous propose un atelier théâtre baroque.

Après une présentation du spectacle, de ses enjeux, de son esthétique avec une plongée dans le monde baroque qui caractérise le contexte d'écriture et de création de la pièce, vous pourrez expérimenter le théâtre baroque et mieux comprendre ce qui a nourri l'écriture de Racine. Prononciation d'époque et gestuelle rhétorique seront abordés à travers l'étude de tirades extraites du spectacle. Osez le théâtre, osez le baroque !

Atelier ouvert à 15 étudiants et étudiantes.

À 18:30
DURÉE : 2H00

EST → 161 PLACE DU TORRENT
SAINT-MARTIN-D'HÈRES

TRAM B ET C →
GABRIEL FAURÉ - MUSE

**BÉRÉNICE
DE JEAN
RACINE**

mer
18
mar

compagnie
oghma

sur
RÉSERVATION
✓

— *Vous êtes Empereur, Seigneur, et vous pleurez.*

Avec *Roméo et Juliette*, *Bérénice* est l'une des plus belles histoires d'amour du théâtre. La Compagnie Oghma épure la tragédie, et la raconte à trois personnages. Costumes et jeu d'époque nous plongent dans le XVII^{ème} siècle.

Le Souverain est-il au-dessus des lois ou doit-il leur obéir comme tous ses sujets ? C'est la question que pose Racine dans sa tragédie de l'intime et de l'épure. Il nous raconte surtout une histoire d'amour et de séparation qui transcende les époques.

À 19:00
DURÉE : 1H10

AMPHIDICE → 1361 RUE DES RÉSIDENCES
SAINT-MARTIN-D'HÈRES

TRAM B ET C →
CONDILLAC UNIVERSITÉ



**CONFÉRENCE
D'EXCEPTION:
LA PHYSIQUE
ATTOSECONDE**

AVEC Anne L'Huillier
prix Nobel de Physique

↓
23
mar

SUR
RÉSERVATION
✓

Milli, micro, nano, pico, femto, atto... Une attoseconde, c'est un milliardième de milliardième de seconde. À titre de comparaison, il y a autant d'attosecondes dans une seconde que de secondes depuis le Big Bang.

Les recherches d'Anne L'Huillier sur les impulsions attosecondes ont révolutionné l'étude de la matière en permettant d'observer les mouvements ultrarapides des électrons dans les atomes et molécules. Durant cette conférence, elle présentera l'évolution de cette science attoseconde, des sources aux applications.

AMPHITHÉÂTRE LOUIS WEIL
→ PLACE CENTRALE
SAINT-MARTIN-D'HÈRES

À 18:30

TRAM B ET C →
GABRIEL FAURÉ - MUSÉE



**FESTIVAL
CULTUREL
UNIVERSI-
TAIRE
RÉTRO-
FUTUR**

↓
**25
28**
mar

Célébrez les 20 ans du Festival Culturel Universitaire pendant 4 jours en partant à la découverte de près de 50 projets artistiques étudiants dans un univers *Rétro-futur*!

Débutez ce voyage à *La Nocturne des étudiants* au Musée de Grenoble où des performances variées vous feront perdre la notion du temps. Puis basculez à l'Ancien Musée de Peinture pour une exposition multidimensionnelle. Décollez ensuite jusqu'au Ciel pour une soirée cinéma avec des stars du futur.

Enfin, terminez en musique à EVE avec des concerts aux airs rétro qui finiront par s'enflammer. Jeux vidéo, concerts et films ponctueront les midi-deux du festival.

TOUTE LA PROGRAMMATION SUR CULTURE.UNIV-GRENOBLE-ALPES.FR



Les étudiantes et étudiants de Musicologie et leur équipe enseignante ont le plaisir de vous inviter à leur concert de fin d'année. Celui-ci sera placé sous le signe des musiques du monde.

Vous pourrez entendre le chœur des L2 et L3 dans un répertoire de chants japonais, suédois, roumain, ukrainien et d'Afrique du Sud. Le chœur des L1 fera la part belle aux musiques celtiques.

Autour de ce projet, graviteront des pièces de musique de chambre classique et romantique, des ensembles de musique actuelle, ainsi que des créations musicales étudiantes.

À 19:00
DURÉE : 1H30

AMPHIDICE → 1361 RUE DES RÉSIDENCES
SAINT-MARTIN-D'HÈRES

TRAM B ET C →
CONDILLAC UNIVERSITÉ



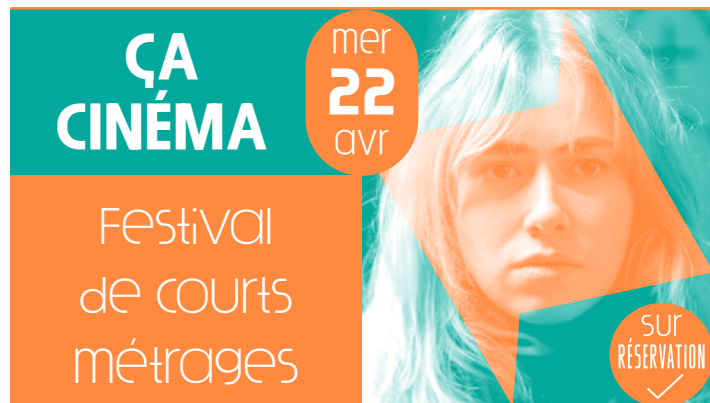
Profitez d'une nouvelle visite au Musée de Grenoble pour découvrir l'exposition consacrée à Charlotte Perriand, figure majeure du design et de l'architecture du ^{xx}^{ème} siècle.

Ses photographies de montagne, peu encore méconnu de son œuvre, sont ici mises en dialogue avec quelques-unes de ses créations de mobiliers et de réalisations architecturales. L'exposition entend révéler la cohérence intime de son univers créatif, où la montagne ne se réduit jamais à un décor, mais s'affirme comme un lieu de ressourcement et d'expérimentation.

À 18:30
DURÉE : 1H ENV.

MUSÉE DE GRENOBLE →
5 PLACE DE LAVALETTE
GRENOBLE

TRAM B ET C →
NOTRE-DAME MUSÉE



ÇA CINÉMA

mer
22
avr

Festival
de courts
métrages

SUR
RÉSERVATION ✓

Les étudiants et étudiantes de L3 Arts du spectacle reprennent le flambeau du rendez-vous incontournable: *Ça Cinéma* festival de courts-métrages, et vous proposent une programmation riche en couleurs et en émotions.

Répartis sur trois soirées, les courts-métrages exploreront les thèmes du *Choc*, de *l'Invisible*, mais aussi de *l'Art de la rupture*. Une programmation folle et audacieuse vous attend !

*Également le 20 Avril à la Cinémathèque
et le 21 Avril au cinéma Le Club.*

À 19:00

EST → 161 PLACE DU TORRENT
SAINT-MARTIN-D'HÈRESTRAM B ET C →
GABRIEL FAURÉ - MUSE


**ESPÈCES
DISPARUES?**

ven
24
avr

spectacle
du CUEF

SUR
RÉSERVATION ✓

Dans le cadre de l'atelier théâtre du CUEF dirigé par Gaëlle Karcher, des étudiants et étudiantes internationaux apprenant le français joueront des extraits de la pièce de Stéphane Jaubertie.

Dans un futur proche, les émotions comme l'esprit critique ont été interdits pour laisser toute la place au confort. Dans le Centre international des espèces disparues, un groupe de visiteurs s'extasie devant les reliques d'un monde oublié : du dodo de l'île Maurice au dauphin blanc, en passant par un curieux hominidé qui leur semble familier. Comment vont-ils réagir ?

À 12:00
DURÉE : 30 MIN.AMPHIDICE → 1361 RUE DES RÉSIDENCES
SAINT-MARTIN-D'HÈRESTRAM B ET C →
CONDILLAC UNIVERSITÉ



Le Bal des Spice Kitten revient pour une soirée festive, artistique et inclusive, célébrant les cultures queer, drag et musicales. Les portes s'ouvriront sur un drag show haut en couleur, mené par Rico Lo Scopia, accompagné d'une constellation d'artistes aux univers singuliers: Honey Nasty, La Giga Hot, Angel Météore, Chaotits, Giuseppe Bel et Talon, Kate Pécheresse et Bibiche Peccino. La soirée se poursuivra avec un temps de concert, et se clôturera par un DJ set des Spice Kitten, hôtesses du Bal, accompagné d'une soirée mousse.

*Gratuit pour les étudiants et étudiantes
(réservation sur culture.univ-grenoble-alpes.fr)*

*Billetterie en ligne sur le compte Instagram @spice.kitten
pour les personnes non-étudiantes.*

Avec le soutien de l'UGA, du CROUS Grenoble Alpes et de Grenoble – INP

À 20:00

EVE → 101 PLACE DU TORRENT
SAINT-MARTIN-D'HÈRESTRAM B ET C →
GABRIEL FAURÉ – MUSE

Les étudiants et étudiantes de la licence LLCER italien (L2 et L3), vous invitent à un voyage à travers les mythes anciens, les rêves et les croyances, au croisement des cultures et imaginaires.

Leggende est une pièce originale créée à partir d'une sélection de légendes marocaines traditionnelles issues de récits oraux de femmes en langue arabe, transcrits en français par l'écrivaine, poétesse et ethnologue italienne Elisa Chimenti (1883-1969), qui vécut toute sa vie à Tanger puis traduits en italien pour ce spectacle.

Spectacle en langue italienne ponctué de passages en français et en arabe. Compréhensible par tous et toutes.

À 19:00
DURÉE : 1H45AMPHIDICE → 1361 RUE DES RÉSIDENCES
SAINT-MARTIN-D'HÈRESTRAM B ET C →
CONDILLAC UNIVERSITÉ

Petites

Annonces

MARS

AVRIL 2026

L'OUVRE-BOÎTE

PETITES ANNONCES

27

APPEL À PROJETS SOIRÉE DE CLÔTURE DU CROUS

PROGRAMMATION ÉTUDIANTE



Le service culturel du Crous Grenoble Alpes invite les étudiantes et étudiants de l'UGA à construire ensemble une soirée de clôture 100 % étudiante, le 21 mai 2026.

Musique, danse ou exposition : partage ton projet et fais vivre une programmation par et pour les étudiants.

Candidate via le lien ou en scannant le QR code.



CROUS-GRENOBLE.WIIN.IO/FR/APPLICATIONS/SOIREE-DE-CLOTURE

Informations



pratiques

MARS

AVRIL 2026

L'OUVRE-BOÎTE

INFOS PRATIQUES

29

L'Ouvre-boîte est une programmation bimestrielle imaginée, conçue et préparée par la Direction de la Culture et de la Culture Scientifique de l'Université Grenoble Alpes.

2 SALLES

DE SPECTACLE
UNIVERSITAIRES

L'Amphidice

1361 rue des résidences
Saint-Martin-d'Hères
315 places 7 places PMR

TRAM B ET C → CONDILLAC — UNIVERSITÉ

Bâtiment EST

161 place du Torrent
Saint-Martin-d'Hères
146 places 4 places PMR

TRAM B ET C → GABRIEL FAURÉ — MUSE

4 STUDIOS

DE CRÉATION

1 studio de 150 m² et 3 studios de 50 m² disponibles à EST du lundi au jeudi de 9:00 à 21:00 et le vendredi de 9:00 à 17:30 sur demande. À destination des enseignements, des étudiants et des associations étudiantes.

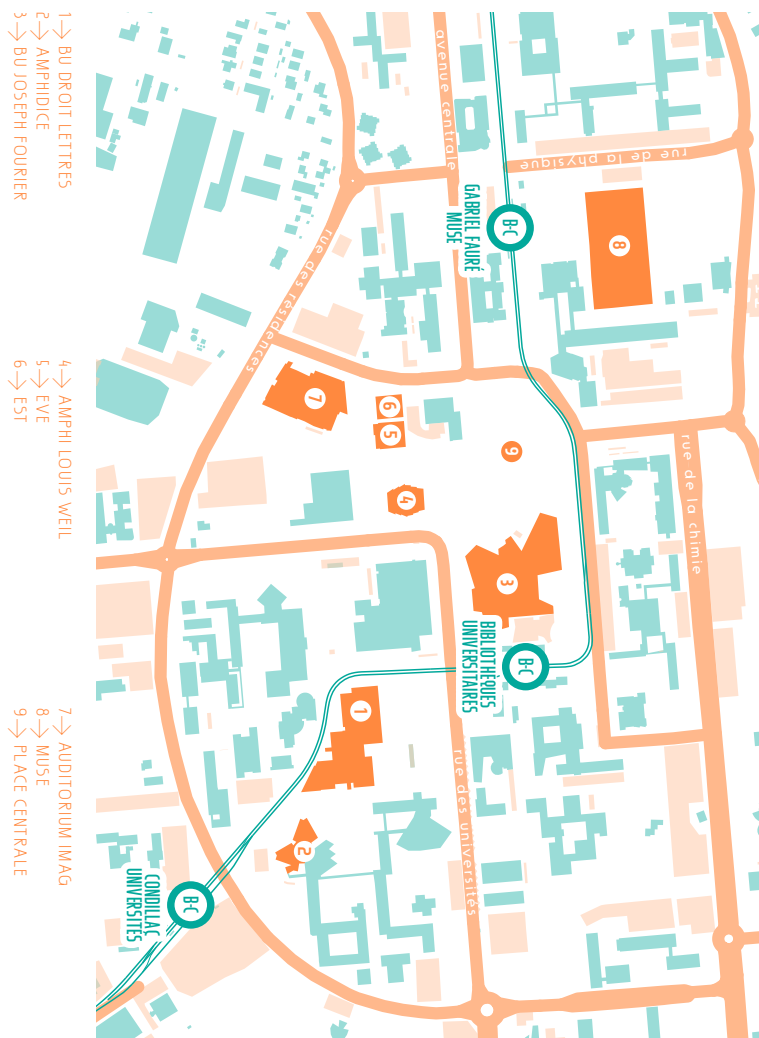
Réservation à effectuer 48h en avance sur :
culture.univ-grenoble-alpes.fr

INFOS PRATIQUES

Accueil →
du lundi au vendredi
de 14:00 à 17:00

Bâtiment EST
161 place du Torrent
38400 Saint-Martin-d'Hères

action-culturelle @univ-grenoble-alpes.fr → 04 57 04 11 20



**ESCAPE GAME:
MÊME PAS MÂLE**

Cie La Guetteuse
Conception et Interprétation
Aude Fabulet,
Erwin Le Goallec
et Emeline Nguyen
Production
Cie La Guetteuse
Coproduction & Soutiens financiers
TMG - Théâtre Municipal
de Grenoble,
La **DRAC** Auvergne Rhône-Alpes,
Le Département de l'Isère,
La Ville de Grenoble

BÉRENICE

Cie Oghma
Mise en scène et costumes
Charles Di Meglio
Interprètes
Antoine Charneau,
Elsa Dupuy,
Charles Di Meglio
Production
Compagnie Oghma

**LES CLASSIQUES
CONTEMPORAINS:
LE FILS DE JON FOSS**

Troisième Bureau
Avec
Sylvie Jobert,
Dominique Laidet,
Samuel Martin,
Bernard Garnier
Mise en lecture
Danièle Klein

DES VOIX DANS LA TÊTE,

Groupe n+1
Coproduction
Les ateliers du spectacle,
Hexagone - Scène nationale Arts
et Sciences de Meylan,
Vélo théâtre - Scène conventionnée
pour le théâtre d'objets et le croisement
des arts et des sciences à Apt.
Le Groupe n+1 est conventionné par
la **DRAC** Île-de-France et par
la Région Île-de-France au titre de la
permanence artistique et culturelle.

p 5: © Cie La Guetteuse;
p 6: © Musée de l'Ancien Evêché;
p 7: © CUG;
p 8: © Tom A Kolstad;
p 9: © Michel Battle;
p 10: © David Gallard 2024;
p 11: © Thomas Bohl;
p 12: © Leonardo Iribe - Unsplash;
p 13: © Margot Bérard;
p 14: © Semaine du cerveau;
p 15: © MT180-France Universités-
CNRS; Alexandre Sitter;
p 16: © JLK;
p 17: © Achile Bird;
p 18: © Anne L'Huillier;
p 19: © Anaïs Pouillaude-UGA;
p 20: © UGA;
p 21: © Ville de Grenoble Musée
de Grenoble-J.L. Lacroix;
p 22: © Ça Cinéma;
p 23: © Sandy Millar Unsplash;
p 24: © Association Spice Up Your
Eternal Flame

Production et Rédaction
Université Grenoble Alpes –
Direction de la Culture
et de la Culture Scientifique
*Création, univers graphique
et réalisation*
Fanny Laulaigne
Impression
Coquand Imprimeur

Plaquette imprimée sur papier offset
recyclé certifié FSC Recycled.

N°26 – Mars-Avril 2026



  @louvreboiteuga

 appli mobile Campus UGA
culture.univ-grenoble-alpes.fr

BÂTIMENT EST →
161 PLACE DU TORRENT
SAINT-MARTIN-D'HÈRES

ACTION-CULTURELLE
@UNIV-GRENOBLE-ALPES.FR
04 57 04 11 20

UGA
Université
Grenoble Alpes

UNIVERSITÉ GRENOBLE ALPES
DIRECTION DE LA CULTURE
ET DE LA CULTURE SCIENTIFIQUE