

Amphidice

salle de spectacle



JANVIER
2017



UNIVERSITÉ
Grenoble
Alpes



Marie-Christine Bordeaux

Vice-présidente culture et culture scientifique

Vanessa Delfau

Directrice de la culture et de la culture scientifique

Célie Rodriguez

Chef de service Programmation de l'action culturelle

Emeline Massip

Chargée de programmation de l'action culturelle

Aurélie Antoine

Assistante de la programmation de l'action culturelle

Sylvie Reghezza

Assistante de projets

Anaïs Chéry

Assistante de projets CST

Cécile Chemin

Régisseuse

Karen Ouik

Régisseuse

Nous trouver

Direction de la culture et de la culture scientifique

Bâtiment Stendhal / Bureau Z003


1180, avenue centrale / 38400 Saint-Martin-d'Hères

04 76 82 41 05 / 04 76 82 80 78

action-culturelle@univ-grenoble-alpes.fr

Facebook : [amphidice.universitegrenoblealpes](https://www.facebook.com/amphidice.universitegrenoblealpes)

www.univ-grenoble-alpes.fr > vie étudiante > mesactivitésculturelles



Toute l'équipe de la Direction de la culture et de la culture scientifique vous souhaite une excellente année 2017 !

Nous vous promettons une nouvelle année riche en projets et en surprises : des spectacles originaux à ne rater sous aucun prétexte, des stages plus nombreux (à découvrir dans cette plaquette) et bientôt un nouveau lieu pour accueillir vos projets artistiques et vous proposer un véritable espace de création : L'Espace Scénique Transdisciplinaire, connu aussi sous le nom EST. L'EST sera votre nouveau lieu culturel à l'Université Grenoble Alpes. Situé au cœur du campus, près d'EVE et de l'Amphi Weil, ce bâtiment comportera une salle de spectacle pouvant accueillir jusqu'à 150 personnes ainsi que quatre studios de création universitaire. Il sera livré en mars et ouvrira ses portes au public en septembre 2017.

D'ici là, l'Amphidice vous attend toujours de pied ferme ! Ce mois-ci, vous pourrez assister en avant-première au spectacle de la compagnie Reckless Sleepers : La Dernière (s)Cène, une performance théâtrale où vous serez invités à prendre place à table avec les comédiens pour revivre les dernières volontés de personnalités légendaires (attention les places sont limitées, réservez vite !).

L'artiste Claire Heggen sera en résidence pendant une semaine pour préparer sa nouvelle création théâtrale, autour du masque neutre.

Et pour terminer le mois en douceur, laissez vous emporter par la musique du XVI^e siècle en Espagne avec un concert interprété par les élèves du Conservatoire National Supérieur de Musique de Lyon.

Prenez de bonnes résolutions culturelles et laissez-vous tenter par nos spectacles en 2017 !

La Direction de la culture et de la culture scientifique



EDUTO



Mercredi 25 janvier 2014

12h30-13h30 et 19h30-20h30 / Amphidice / Réservation obligatoire

La Dernière (s)Cène

Par la Compagnie Reckless Sleepers



La Dernière (s)Cène est une performance théâtrale où les spectateurs sont invités à prendre place autour de trois longues tables avec les comédiens. Alors que les verres à vin se remplissent et que les plats défilent, les trois interprètes livrent les dernières volontés de héros, d'héroïnes, de stars ou même de criminels.

Aussitôt prononcés, ces mots écrits sont littéralement avalés. Asseyez-vous, sirotez votre vin et regardez ces dernières paroles se faire avaler sous vos yeux !

Lundi 30 janvier 2014

19h30-21h / Amphidice / Réservation conseillée



La musique au temps de Cervantes

Concert des élèves de la Classe de Musique Ancienne du Conservatoire National Supérieur de Musique de Lyon

À travers les aventures du chevalier errant Don Quichotte et de son valet Sancho Panza, le chef-d'œuvre de Cervantès constitue un témoignage en filigrane de la musique de son temps. À la lumière d'extraits de l'œuvre, quatre musiciens s'attachent à transmettre cet univers sonore, conservé dans les cancioneros et les recueils de tablatures instrumentales, pour nous faire découvrir un répertoire d'une rare beauté. Le concert sera suivi d'une discussion avec les musiciens et des étudiants sur la vitalité artistique du XVIe siècle en Espagne.

Réservation conseillée par mail

action-culturelle@univ-grenoble-alpes.fr

Appel à projets artistiques et culturels

Vous êtes étudiant, enseignant-chercheur, enseignant ou chercheur à l'UGA ? Vous portez un projet culturel et artistique qui s'inscrit dans le cadre de votre formation, d'un projet de recherche ou pédagogique, et vous recherchez un financement pour le réaliser ? La Direction de la culture et de la culture scientifique est là pour vous accompagner et vous aider à le concrétiser !



Présentez votre projet à notre commission culture Aide aux projets pour obtenir un financement.

Pour toute information :

www.univ-grenoble-alpes.fr > Vos activités culturelles > Trouver des financements

Billetterie partenaires

Accessible aux étudiants, professeurs et personnels de l'Université, la Bibliothèque Droits Lettres vous offre la possibilité de rencontrer les équipes de la MC2 : GRENOBLE et de l'Hexagone Scène Nationale Arts Sciences - Meylan pour réserver vos places de spectacles. Tout au long de l'année, le mardi de 12h à 13h30, vous pourrez bénéficier de conseils et de tarifs préférentiels. Profitez-en !



Plus d'informations : <http://bibliotheques.upmf-grenoble.fr/>

**INFOR
MA
TIONS**

ATELIERS ET STAGES

Grâce au soutien de la Région Auvergne Rhône Alpes

Les ateliers sont gratuits et ouverts à tous les étudiants. Seuls critères : être curieux, avoir envie de partager une aventure collective et s'engager sur la durée du stage.

Février 2019 / 3 et 4 février / 18h-21h30 / Stage pratique **NOUVEAU**

« Une autre façon de se connaître, par le corps, le mouvement, l'imaginaire »

Un atelier pratique proposé dans le cadre du dispositif «Ouvrez l'œil» (cycle de conférences, de soirées métiers et d'ateliers pour favoriser l'insertion professionnelle).

Ce stage est proposé par Anne Garrigues, artiste-chorégraphe et praticienne en Body-Mind Centering®. Elle vous propose une approche basée sur l'exploration en mouvement et le toucher, un atelier pour bouger à partir des sensations, simplement et spontanément. Ce stage gratuit s'adresse à tous les étudiants et ne nécessite aucun prérequis en danse.

Horaires : Vendredi 3 février de 15h à 19h et samedi 4 février de 9h30 à 12h et de 13h30 à 16h (participation obligatoire à toutes les séances)

Inscription obligatoire : www.univ-grenoble-alpes.fr > Orientation et insertion > Ouvrez l'œil

Février 2019 / du 13 au 15 février / 18h-21h30 / Entre ombres et lumières

Découvrez l'histoire du théâtre d'ombres de ses origines à nos jours. Avec des matériaux très simples, comme un smartphone par exemple, apprivoisez les ombres et essayez-vous à la création de petites scènes théâtrales.

La compagnie La Pendue vous fera découvrir une approche de l'ombre comme un mode d'expression et un révélateur d'émotions...

Ouvert à 15 personnes

Avril 2019 / du 10 au 12 avril / 18h-20h / L'Atelier du joueur

L'Atelier du joueur est un espace nomade de recherche questionnant l'Art vivant. Pendant cet atelier, il s'agira de développer son instinct : d'aiguiser l'acuité, d'affiner la présence aux choses et aux autres, de se laisser traverser par un flux, de réagir, d'être prêt. Vous serez invités à jouer à deux grandes familles de jeux : les jeux de vertige, qui consistent en une tentative de détruire pour un instant la stabilité de la perception et d'infliger à la conscience lucide une sorte de panique voluptueuse, et les jeux de simulacre, qui consistent à devenir autre que soi-même.

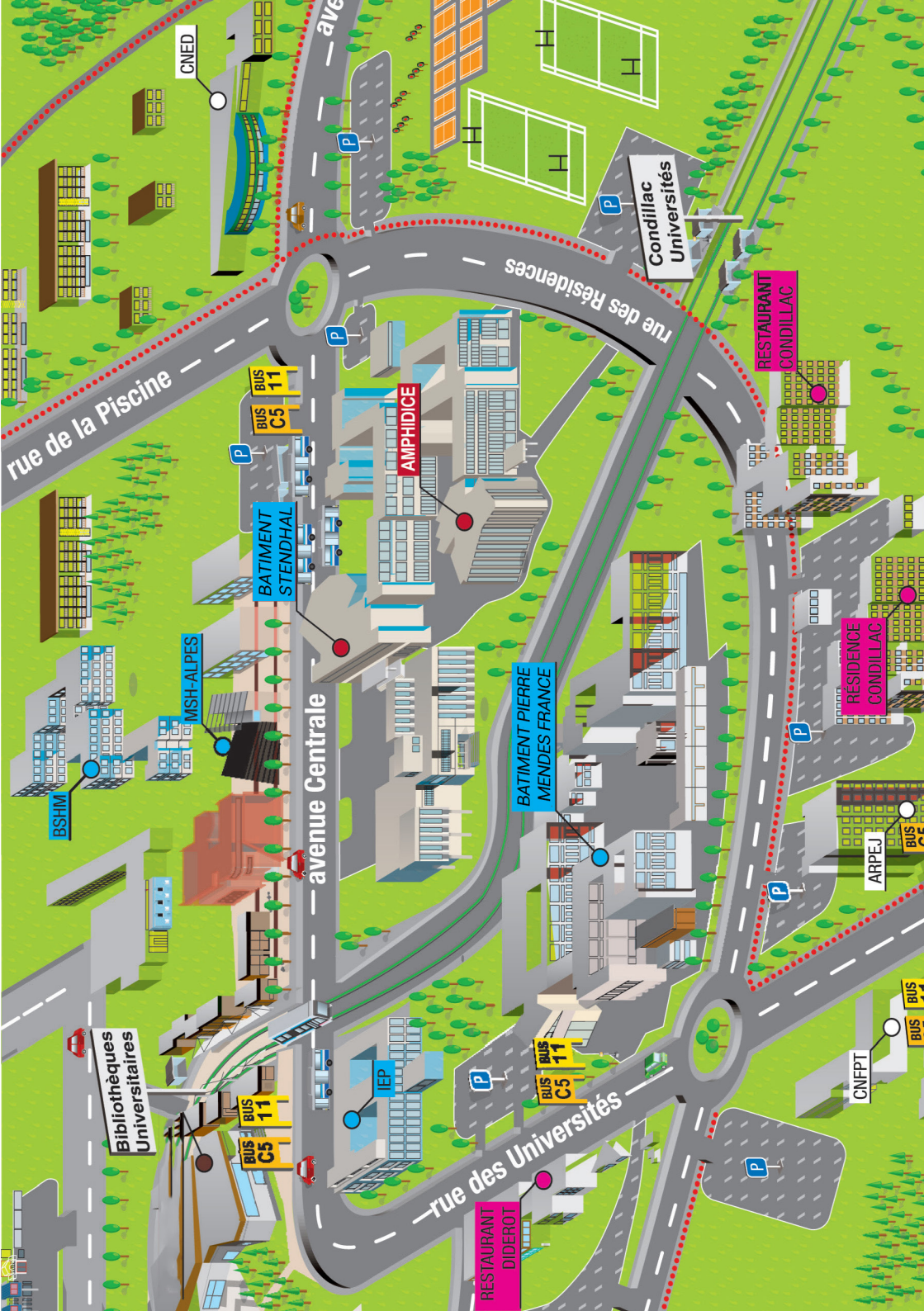
Vous expérimenterez les possibles translations entre ces deux types de jeu qui se déclinent sous une multitude de petits jeux ancestraux, individuels ou collectifs, qui nous amènent à devenir « un plus grand joueur ».

Avec Yoann Bourgeois, co-directeur du CCN2 - Centre chorégraphique national de Grenoble

Ouvert à 15 personnes

Inscription par mail : action-culturelle@univ-grenoble-alpes.fr

(au plus tard 15 jours avant le début du stage)



CNED

ave

Concilac
Universités

RESTAURANT
CONDILLAC

Rue des Résidences

BUS
C5

BATHIMENT
STENDHAL

AMPHIDICE

MSH-ALPES

BSHM

avenue Centrale

BATHIMENT
MENDES FRANCE

RESIDENCE
CONDILLAC

ARPEJ

Bibliothèques
Universitaires

BUS
C5

BUS
C5

rue des Universités

RESTAURANT
DIDEROT

CNEPT

BUS
C5

BUS
11

Amphidice

salle de spectacle

1361, rue des résidences
38400 Saint-Martin-d'Hères
Tram B & C,
Arrêt Condillac Université

Renseignements et réservations

Direction de la culture
et de la culture scientifique
Service programmation
de l'action culturelle
Université Grenoble Alpes
action-culturelle@univ-grenoble-alpes.fr
04 76 82 41 05 / 04 76 82 80 78

 "amphidice.universitegrenoblealpes"

www.univ-grenoble-alpes.fr

> Vie étudiante > Mes activités culturelles



UNIVERSITÉ
Grenoble
Alpes